



ANLAGEN- UND APPARATEBAU

**Lüthe** GmbH  
Biogasanlagen



# BEHÄLTERBAU



## Können Sie sich weniger Qualität leisten?

*Robuste Konstruktion,  
gepaart mit hochwertigen  
Materialien garantiert  
jahrzehntelangen,  
problemlosen Betrieb*



Wir konstruieren und fertigen sowohl Edelstahl-Behältersysteme als auch schlüsselfertige prozesstechnische Anlagen. Bereits seit über 30 Jahren sind unsere Behältersysteme im landwirtschaftlichen Bereich im Einsatz, der Geschäftsbereich Anlagenbau kam 1990 dazu. Die von uns ausgeführte Bauform zeichnet sich durch ihr Grundmaterial Edelstahl rostfrei aus, das in nahezu allen Komponenten zum Einsatz kommt.

Zur Anlagenplanung, -beratung und Bauausführung gehört bei uns auch die Errichtung durch eigene Werksmonteure, um unseren Kunden einen guten Service und reibungslosen Ablauf zu garantieren.

Persönliche individuelle Betreuung und Abwicklung durch die Inhaber der Firma – wie auch unser 24h-Service – werden Sie von unseren Leistungen überzeugen.



### Modernste Fertigungstechnik

Mit modernsten Stanz- und Biegeanlagen erreichen wir kürzeste Bearbeitungszeiten bei höchster Werkstückqualität. So können wir Just-in-time produzieren, auch kleine Losgrößen wirtschaftlich fertigen und kürzere Innovationszyklen realisieren.



Im Jahr 2005 hat die Firma Lütke ihre Fertigung um ein fast 4.000 qm umfassendes Gewerbegrundstück erweitert, zzgl. einer Fertigungs- und Lagerhalle von rund 800 qm Fläche.

**Qualität überzeugt!**



# Breites Lieferprogramm für alle Einsatzzwecke

## Edelstahl-Behältersysteme:

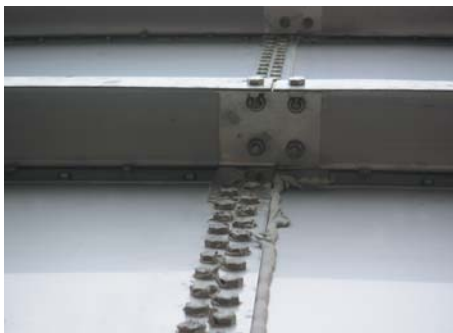
- Lagerbehälter aus Edelstahl für Landwirtschaft und Industrie
- auf Wunsch aufstockbar
- von 100 bis 5000 m<sup>3</sup> Volumen
- dauerhaft langlebige Konstruktion
- vor Ort montiert
- inkl. Statikunterlagen
- Europaweites Vertriebs- und Servicenetz

Qualität ist unser Leistungsanspruch, bei der Planung, Lieferung und Bauausführung.

Auf Wunsch können alle Lütke Lagerbehälter mit einer Dachabdeckung versehen werden.

Sprechen Sie mit uns oder einem unserer Vertreter vor Ort ...

## Langlebige Konstruktion



Der Einsatz hochwertigen Edelstahls sorgt in Verbindung mit bewährten Konstruktions- und Fertigungsverfahren für einen langjährigen, wartungsfreien Betrieb **ohne Folgekosten!**



## Größenübersicht Lagerbehälter aus Edelstahl

Ø	1.28 m	2.53 m	3.78 m	5.03 m	6.28 m	Platten je Ring	Grundfläche Beh. m <sup>2</sup>
3.88	15	30	45	59	74	5	11.80
4.66	22	43	64	86	107	6	17.00
5.43	30	59	88	116	145	7	23.15
6.21	39	77	115	152	190	8	30.30
6.98	49	97	144	192	240	9	38.20
7.76	61	120	179	238	297	10	47.30
8.53	73	144	216	287	359	11	57.10
9.31	87	172	257	342	427	12	68.00
10.09	102	202	302	402	502	13	79.90
10.86	119	234	350	466	582	14	92.60
11.64	136	269	402	535	668	15	106.30
12.41	155	306	457	608	759	16	120.90
13.19	175	346	516	687	858	17	136.60
13.97	196	388	579	771	962	18	153.50
14.74	218	431	645	858	1071	19	170.55
15.52	242	478	714	951	1187	20	189.00
16.30	267	528	788	1049	1309	21	208.50
17.07	293	579	864	1150	1436	22	228.70
17.85	320	633	945	1258	1571	23	250.10
18.62	348	688	1029	1369	1709	24	272.10
19.40	378	747	1117	1486	1855	25	295.40
20.17	409	808	1207	1606	2005	26	319.30
20.95	441	872	1302	1733	2163	27	344.50
21.72	474	937	1400	1863	2325	28	370.30
22.50	509	1005	1502	1999	2496	29	397.40
23.28	545	1078	1610	2143	2675	30	426.00
24.06	582	1150	1718	2283	2854	31	454.40
24.83	620	1225	1830	2435	3040	32	484.00
25.60	569	1302	1945	2588	3231	33	514.50
26.38	699	1382	2065	2748	3431	34	546.30
27.16	741	1465	2189	2912	3636	35	579.00
27.93	784	1549	2314	3080	3845	36	612.30
28.71	828	1637	2446	3254	4063	37	657.00
29.49	874	1727	2580	3433	4287	38	682.60
30.26	920	1819	2717	3616	4514	39	718.80
31.04	968	1913	2859	3804	4750	40	756.30
31.83	1018	2012	3006	4000	4955	41	795.30

## Unkomplizierte Montage vor Ort



Die Segmentbauweise sorgt für unkomplizierten Transport und schnelle Montage

Unsere langjährige Erfahrung im Bereich der Behältermontage sorgt für eine Problemlose Montage vor Ort: Nach dem Festlegen des Behältermittelpunkts wird im Außenbereich ein Haftreiniger für die spätere Bodenabdichtung aufgebracht. Alle Verbindungsteile wie auch Edelstahlplatten werden direkt vor

dem Zusammenbau an ihren Verbindungsstellen mit einem Spezialmittel gereinigt. Die Behälterplatten werden auf einer Schablone vormontiert und in Segmentbauweise vor Ort errichtet.

Der verwendete Edelstahl ist ausschließlich deutscher Qualitätsstahl.

### Lüthe Spezial-Bodendichtung

Eine über Jahre hinweg beständige und dauerelastische Bodenabdichtung ermöglicht ein Höchstmaß an Dichtigkeit und hat sich in Landwirtschaft und Industrie bewährt.

### Umfangreiches Zubehörprogramm

Ob Dichtungen, Bögen, Ventile oder Verteiler: Mit einem umfangreichen Programm an Spezialzubehör passen wir unsere Behälter Ihrem Einsatzzweck optimal an.

### Vertrauen Sie auf Qualität

*Wer in neue Anlagen investiert, möchte damit langfristig Erträge sichern und mögliche Risiken ausschließen. Genau diese Maxime haben wir bei der Planung unserer Anlagen immer im Fokus. Langlebigkeit und hohe Verfügbarkeit entscheiden schließlich über den wirtschaftlichen Betrieb einer Anlage. Unsere Erfahrung hilft uns dabei gleich doppelt: Sie verhindert einerseits, dass am falschen Ende gespart wird und sorgt andererseits dafür, dass am Ende ein Angebot steht, das seinen Preis wert ist.*

ANLAGEN- UND APPARATEBAU

**Lüthe** GmbH  
Biogasanlagen



Lüthe GmbH • Friedrich-Elvers-Str. 3f • 25746 Heide  
Tel. 04 81 / 78 76 06 - 0 • Fax. 04 81 / 78 76 06 - 29  
www.Luethe-Heide.de • E-Mail: luethgmbh@luethe-heide.de

